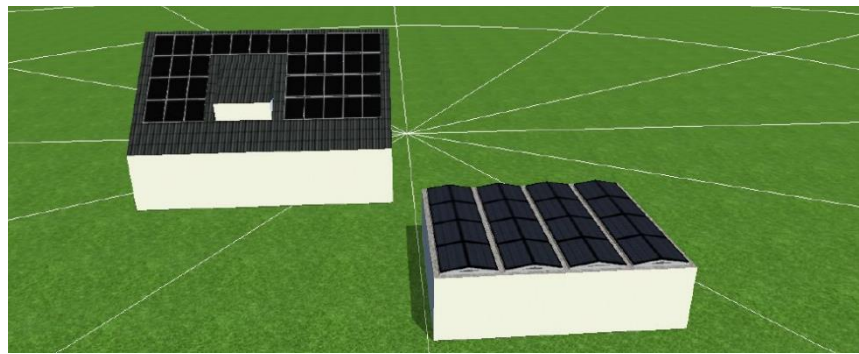


Oelde



Peakleistung Gesamtanlage:	9,6 kW _p
Peakleistung Photovoltaikmodule:	300 W _p
Modulanzahl:	32
Zelltechnologie:	monokristallin
Durchschnittlicher Jahresertrag:	ca. 7.700 kWh
Standort:	Oelde
Installationsart:	Garagen-Flachdach, aufgeständert, Ost-/Westausrichtung
Inbetriebnahme:	2019
Energiespeicher:	Alpha ESS Smile T10 (10 kW / 11,4 kWh)
Besonderheit:	DC Zwischenkreis-Kopplung zur Ertragsmaximierung, Erweiterung einer bestehenden PV-Anlage, Backup- Box zur dreiphasigen Notstromversorgung bei Stromausfall