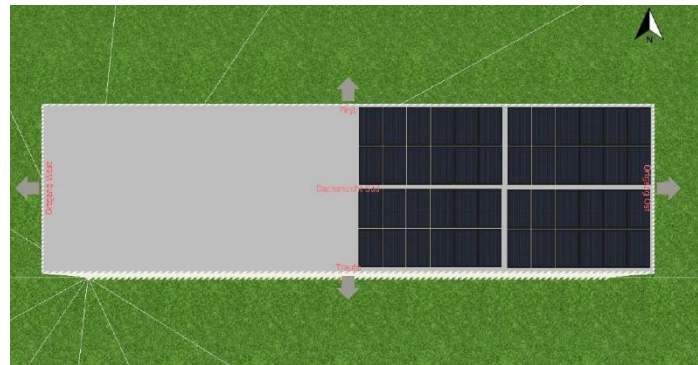


## Elmenhorst



<b>Peakleistung Gesamtanlage:</b>	14,88 kW <sub>p</sub>
<b>Peakleistung Photovoltaikmodule:</b>	310 W <sub>p</sub>
<b>Modulanzahl:</b>	48
<b>Zelltechnologie:</b>	monokristallin
<b>Durchschnittlicher Jahresertrag:</b>	ca. 14.500 kWh
<b>Standort:</b>	Elmenhorst
<b>Installationsart:</b>	Trapez-Blech-Dach, dachparallel, Südausrichtung
<b>Inbetriebnahme:</b>	2019
<b>Energiespeicher:</b>	Alpha ESS Smile T10 (10 kW / 11,4 kWh)
<b>Besonderheit:</b>	DC Zwischenkreis-Kopplung zur Ertragsmaximierung, Backup-Box zur dreiphasigen Notstromversorgung bei Stromausfall